

SEMAINE des MATHÉMATIQUES 2017
« Mathématiques et langages »
Origine : titre d'un film de Pierre ZUCCA de 1976

Saurez-vous faire le bon compte ?

Consigne : Lire cette énigme à voix haute et demander aux élèves de l'écrire

20 100 1000 ânes dans le pré et 120 dans l'autre.

Combien y a-t-il de pattes et d'oreilles ?

INDICE 1

Transcrire la phrase en mots.

INDICE 2

Vingt cent // mille ânes // dans le pré // et // cent vingt // dans l'autre !
→ à chaque groupe de mots, trouver l'expression homonyme correspondante.

INDICE 3

« cent vingt » = sans vin = s'en vint = cent vins = en vain ?
→ trouver la bonne correspondance.

prolongements

D'un point de vue scientifique, on ne devrait pas parler pas de pattes ! A vous de trouver le bon terme en résolvant un nouveau défi !

Défi : « ça ne casse pas trois pattes à un canard ! »

1 – Connaissez-vous cette expression ?

« ça ne casse pas trois pattes à un canard ! »

Vous pouvez utiliser l'indice 1 .

2 – Maintenant, à vous de prouver, que ce proverbe n'a aucune validité scientifique . Donnez deux arguments.

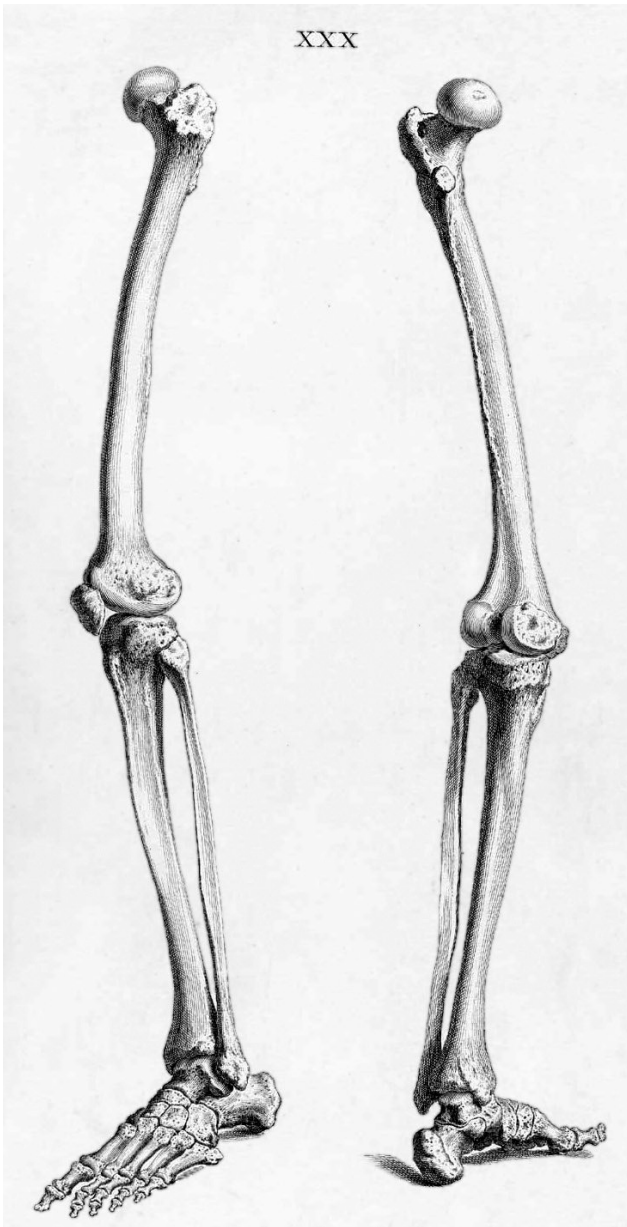
Vous pouvez utiliser l'indice 2 et les aides ci-dessous.

INDICE 1

- Être très commun, ne rien avoir d'extraordinaire, être à la limite de la médiocrité.
https://fr.wiktionary.org/wiki/ne_pas_casser_trois_pattes_%C3%A0_un_canard

INDICE 2

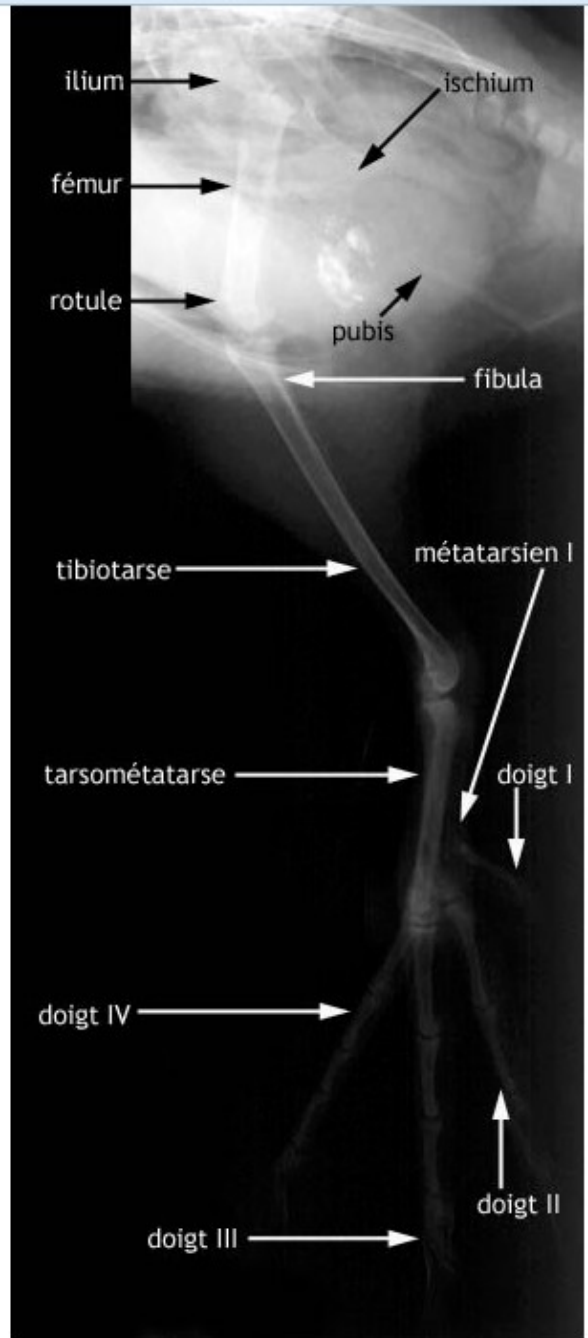
Comment se déplace le canard ?



Par Cheselden, William, 1688-1752; Engraver: Van der Gucht, Gerard, 1696-1776; Engraver: Shinevoet, Mr., died not after 1733. —
http://www.nlm.nih.gov/exhibition/historicalanatomies/cheselden_home.html (cleaned and transferred to b&w with contrast enhancement), Domaine public,
<https://commons.wikimedia.org/w/index.php?curid=1883024>

OISEAUX

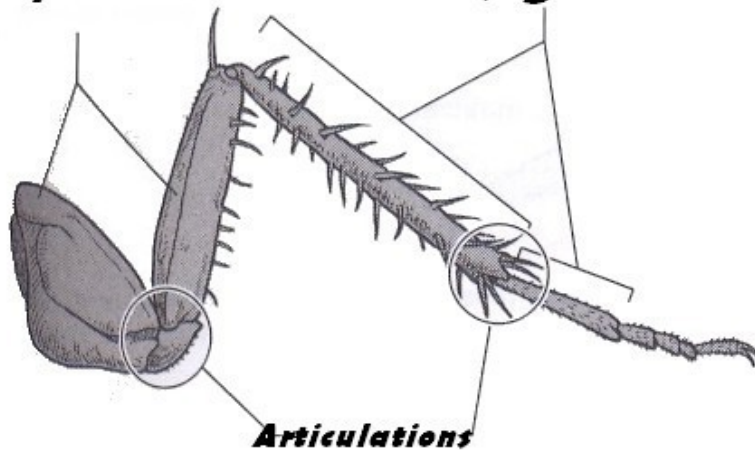
http://theses.vet-alfort.fr/Th_multimedia/m_demars/pages/can_p_atP02.htm



https://fr.wikipedia.org/wiki/Squelette_des_oiseaux

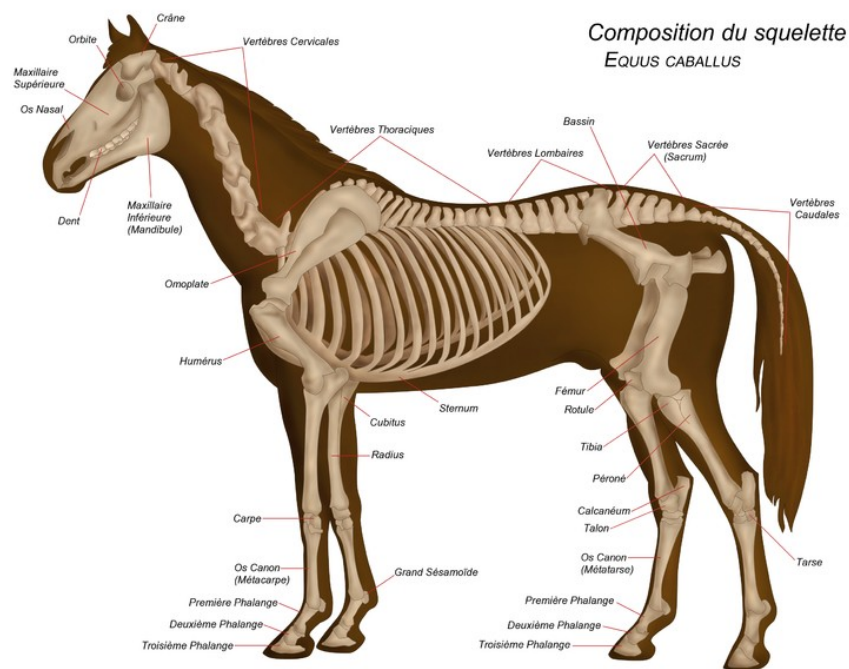
**Peau durcie servant
de squelette**

Un segment



Un exemple de patte articulée: la patte d'une blatte

Extrait de *Pour comprendre et enseigner la classification du vivant*, G Lecointre, BELIN



https://fr.wikipedia.org/wiki/Anatomie_du_cheval

INDICE 3

MEMBRE : Partie du corps qui est capable de mouvements autonomes. Il est formé d'un squelette d'os en trois grandes parties articulées, avec des muscles autour. Il est raccordé au reste par une ceinture (bassin ou épaule).

PATTE ARTICULÉE : Elle est dépourvue de squelette d'os et formée de segments rigides