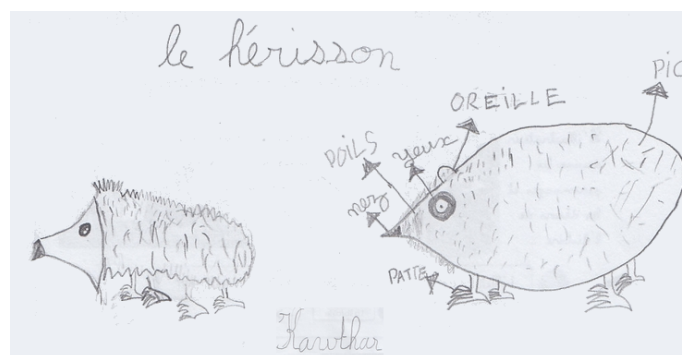


**Un
hérisson
pas comme
les autres !**



**Classe de CP/CE1* EE Champollion * CDRS 21
2016/2017**



**Attributs
ou partie
de l'animal**

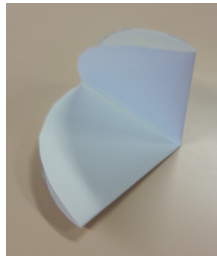
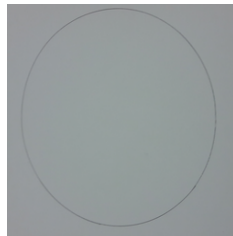
TÊTE



Matériaux utilisés

Matière

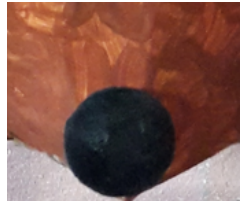
Papier cartonné



Technique

- 1 - Tracer un cercle avec un gabarit.**
- 2 - Découper en deux puis encore en deux.**
- 3 - Découper un quart du cercle avec une paire de ciseaux.**
- 4 - Assembler avec du scotch.**
- 5 - Peindre en marron.**

MUSEAU



YEUX



OREILLES



Un bouton

Coller le bouton sur la tête en carton.

Deux boutons identiques

Coller les boutons sur la tête en carton.



Carton

Couper des ronds en laissant une languette pour coller.



PIQUANTS



Cure-dents en bois



1 - Peindre les cure-dents en marron, blanc et noir.

2 - Planter dans la balle en mousse.

CORPS



Balle en mousse

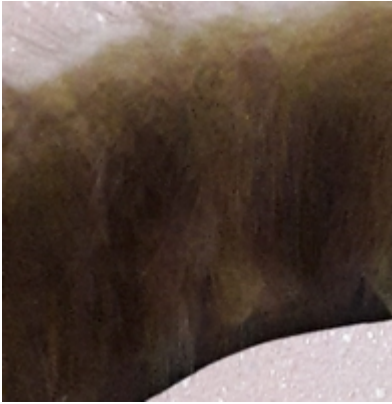


1 - Couper la balle en mousse en deux.

2 - Coller la moitié de la balle sur un carton.

3 - Poser sur l'assise de la chaise.

POILS



Écharpe en fourrure



- 1 - Découper des morceaux de l'écharpe.**
- 2 - Disposer sur la demi-balle les morceaux et les fixer avec des aiguilles.**

MEMBRES



Quatre pieds de la chaise en bois

Laine



Entourer avec de la laine les pieds de la chaise.

Pieds Empreintes



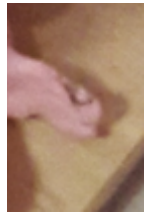
Terre à modeler



Argile

- 1 - Modeler en utilisant le modèle d'empreinte.**
- 2 - Mettre sous le pied de la chaise.**

Griffes



Fil de fer



Piquer le fil dans les pieds en terre.

