

Le vivant autrement

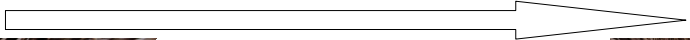
A qui appartient cette « peau » ?



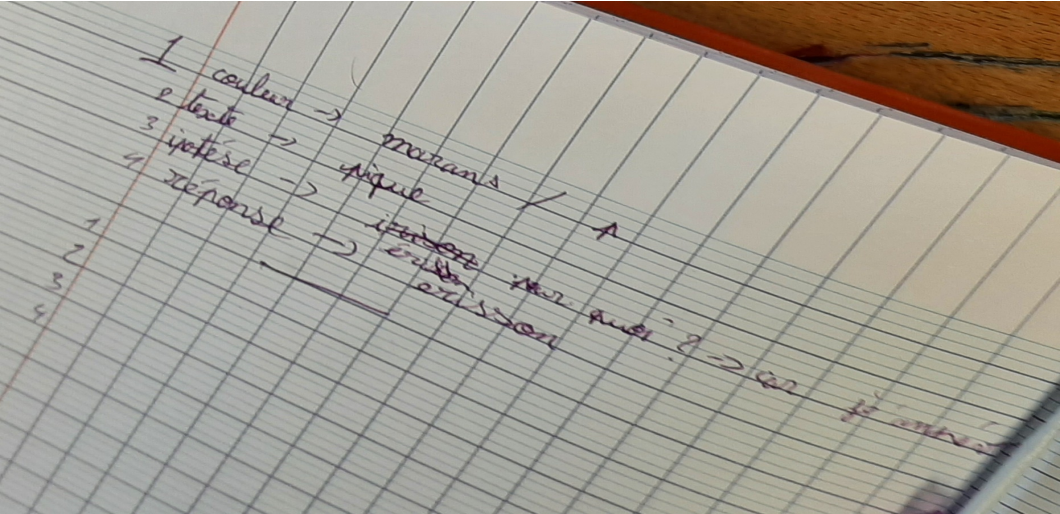
Boite à cogiter n°1

EEA Petit Bernard Dijon
Classe de CM2 * I.Arbez
CDRS 21 * A.Golay

Situation déclenchante



INDIVIDUELLE



COULEUR/ASPECT
 - ^{marron} Marron, châtain, gris, blanc, noir
 - petit
 - nez pointu



Échantillon n° 1

TEXTURE
 - épineux, très douce



HYPOTHÈSES
 Je pense que c'est un
 hérisson ^{à cet} car épineux, petits,
 mignon.

RESSENTIS/IMPRESSIONS
 - mignon



EN GROUPE

COULEUR/ASPECT
 Marron / blanc / Petit /



Échantillon n° 1

TEXTURE
 Rigide / Doux au usage /
 Boilus

HYPOTHÈSES
 Hérisson /
 Hérisson



RESSENTIS/IMPRESSIONS
 Assez simple /

COULEUR/ASPECT

roux et blanc



Échantillon n° 2

TEXTURE

doux

COULEUR/ASPECT

- beige, marron, noir, bleu,

Échantillon n° 2

TEXTURE

- doux - ferme

HYPOTHÈSES

On pensait que c'était un chien. Maintenant, on pense que c'est un moineau.

RESSENTIS/IMPRES:

HYPOTHÈSES

Je pense que c'est un moineau car il a des ailes des plumes, et un bec.

RESSENTIS/IMPRESSIONS

Je pense que c'est un



COULEUR/ASPECT

bleu / noir / marron / blanc



Échantillon n° 2

Doux.

TEXTURE

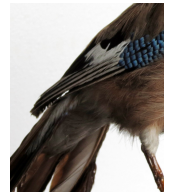
HYPOTHÈSES

1er : on pense que c'est un petit animal
parce qu'il est petit.

2e : on pense que c'est un moineau

RESSENTIS/IMPRESSIONS

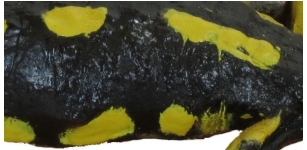
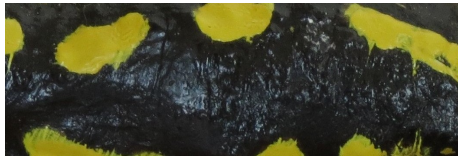
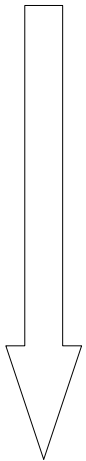
c'était assez difficile.
(difficulté moyenne)



COULEUR/ASPECT
noir, jaune
noir avec des taches jaunes
queue pattes

TEXTURE
rugueux sans poil
rugueux

Échantillon n°3



HYPOTHÈSES
~~il est un serpent~~
e'est une salamandre
car il a des pattes
une queue et des taches

RESSENTIS/IMPRESSIONS
dur

COULEUR/ASPECT
noir-jaune/ long - taches queue/
pattes

TEXTURE
lisse gélatineux

Échantillon n°3

HYPOTHÈSES
grenouille - serpent lézard parce qu'il
a une queue et des pattes

RESSENTIS/IMPRESSIONS
essayer difficile

COULEUR/ASPECT

- caramelé caramel
- jaillit
- spirale spirale
- tentacules yeux

TEXTURE

- dur
- écaillés
- gluants gluant
- jaillit

Échantillon n°4

HYPOTHÈSES

^{tatou}
- tatou ~ jamgolon ~ tortue ~
escargot - limaces

RESSENTIS/IMPRESSIONS



COULEUR/ASPECT

orange - beige spirale - antennes
beige

TEXTURE

line collant - gluant

Échantillon n°4

HYPOTHÈSES

notre coquille d'escargot
sauterelle

RESSENTIS/IMPRESSIONS

très dur - plus facile très facile

COULEUR/ASPECT

- rouge
- noir
- taché
- petit
- insecte
- orange
- fragile
- game
- ailes

TEXTURE

- lisse
- lisse
- poilus (pattes 6)
- poilu



Échantillon n° 5

HYPOTHÈSES

- coccinelle ~ gendarme ~ papillon
- (insecte)
- ~~coccinelle~~
- petit bonhomme
- papillon

RESSENTIS/IMPRESSIONS

COULEUR/ASPECT

- Rouge - noir - taché
- Rouge noir Jaune pattes - poils
- pinces

TEXTURE

- lisse fragile

Échantillon n° 5

HYPOTHÈSES

- coccinelle

RESSENTIS/IMPRESSIONS

- facile

CONFRONTER

Comment sortir de l'ombre ?



VALIDER

Associer chaque silhouette à son échantillon.



Comment être bien dans sa peau ?



Associer chaque échantillon à l'animal et vérifier si les hypothèses sont justes.